



متحف نايف Naif Museum



A visit to the Naif Museum is like taking a trip back in time to understand the history of the police and security services in the UAE. The security aspects of Dubai, much like anywhere else, is considered the most important pillar for urban and economic development. It is also a window into the country's achievements in terms of its financial state, infrastructure development, international relations, and more.

Naif Museum grants insight into understanding how, in less than a century, Dubai attained a distinct security experience making the city count among countries with the world's best security services.

At this eye-opening museum, visitors can witness the humble beginnings of the security services in the Emirate and explore its journey to excellence, development, and modernisation. This demonstrates the strenuous efforts exerted by Dubai in creating and implementing its leading and sophisticated security structure and efforts needed in preserving and maintaining it.

إن زيارة متحف نايف أنشبه بجولة عبر أروقة الماضي، حيث تُتيح لك فرصة اكتشاف تاريخ الشرطة والخدمات الأمنية في دولة الإمارات العربية المتحدة. وكأي مكان آخر، تُعتبر الجوانب الأمنية في دبي، من أهم ركائز التنمية الحضارية والاقتصادية، كما أنها نافذة على إنجازات الدولة فيما يخص الجوانب المالية وتطوير البنية التحتية والعلاقات الدولية وغيرها.

يُقدم متحف نايف لزواره نبذة عن كيفية تطور دبي في أقل من قرن وتحقيقها لتجربة أمنية استثنائية، مكنتها من احتلال مراتب عليا ضمن قائمة الدول التي تتمتع بأفضل الخدمات الأمنية في العالم.

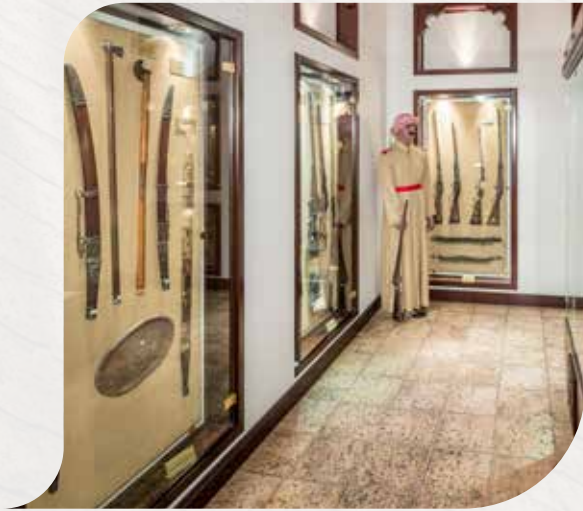
يفتح المتحف أبوابه للجميع، ليتيح لزواره مشاهدة البدايات المتواضعة للأجهزة الأمنية في المدينة واستكشاف رحلتها نحو التميز والتطوير والتحديث. وهذا ما يعكس الجهود الحثيثة التي تبذلها دبي لتوفير بنية أمنية رائدة ومتطورة وما يرفدها من إجراءات لحمايتها والاهتمام بها.

بُنيت قلعة نايف في عام ١٩٣٩ في موقعٍ استراتيجيٍّ في منطقة ديرة وفي قلب المدينة التجارية، لتكون أول مركز شرطة في دبي، ومقرّاً للنباية والمحكمة المدنيّة آنذاك. وضمّت القلعة في ذلك الوقت مكتب القائد العام لشرطة دبي، ومكاتب شرطة دبي، والمباحث، والمحكمة، وغرفة للتوقيف. في بداية التسعينات جُددت القلعة مع الحفاظ على ملامحها الأثريّة، وفي عام ١٩٩٧م أمر صاحب السمو الشيخ محمد بن راشد آل مكتوم بتحويل جناح من القلعة إلى متحف ثم تمّ فتحه بعد ذلك للعمامة.

تُتاح الفرصة لزوار متحف نايف-الذي يتألف من صالتي عرض- الاطلاع على نماذج لأزياء الشرطة التي تطورت من أزياء محلية تقليدية إلى أزياء حديثة، وعلى الأوسمة والنياشين والرتب الشرطية، ومعدات وأسلحة عناصر الشرطة منذ إنشائها وحتى الآن، ونماذج من غرف التوقيف والحجز، كما ويوفر المتحف معلومات ووثائق تاريخية ومراسم عن شرطة دبي منذ تأسيسها في عام ١٩٥٦م، إضافة إلى نبذات عن سير قيادات شرطة دبي.

Naif Fort was built in 1939 at Deira district, in the heart of the commercial city. Interestingly, it was the first police station in Dubai and the headquarters of Public Prosecution and the Civil Court, including the office of the commander-in-chief of Dubai Police, the offices of the Dubai Police, investigations, and court and detention rooms. In the early 1990s, the fort was renovated while preserving its archaeological features, and, in 1997, His Highness Sheikh Mohammed bin Rashid Al Maktoum ordered to convert one of the wings of the fort into an official museum. It was then made open to public.

The Naif Museum consists of two showrooms, where one can explore police uniforms that evolved from local, traditional attire to a modern one; medals and badges; and equipments and weapons of the police since its formation until now. Also available are the models of arrest and detention rooms. The museum also houses information, historical documents, and decrees issued by Dubai Police since its formation in 1956, along with profiles of its leaders.



إلى كلّ من يود أن يكتشف كيف تطورت الخدمات الأمنية عبر السنين في واحدة من أكثر مدن العالم أماناً،

متحف نايف هو البوابة التي سترضي فضولك.

For the ones who want to understand how the security services in one of the most secure cities in the world have taken shape and evolved over the years,

a visit to the Naif Museum is a must.

معلومات إضافية Additional information



منطقة نايف - ديرة Naif area - Deira	الموقع الجغرافي Geographical location
١٠٠ متر مربع 100 square metres	المساحة Area
من الأحد إلى الخميس: من ٨:٠٠ صباحاً حتى ٢:٠٠ ظهراً ويُغلق المتحف يومي الجمعة والسبت Sunday to Thursday - 8am – 2pm. Friday and Saturday - Closed.	ساعات العمل Working hours
الزيارة مجانية Free	رسوم الزيارة Admission fees
متوفر ومجاني Free	الإرشاد الثقافي Guided Tour
80033222	الهاتف Telephone
info@dubaiculture.ae	البريد الإلكتروني E-mail
يمكن الوصول إلى الموقع عن طريق محطة حافلات السبخة القريبة You can reach through the Al Sabkha bus station nearby	حافلات النقل العام Public transport buses
يمكن الوصول إلى الموقع عن طريق محطة مترو ميدان بني ياس القريبة You can reach the location through the Bani Yas Square Metro Station nearby	محطات المترو Metro stations
ينصح باستخدام وسائل النقل العامة، وذلك بسبب ندرة المواقف نظراً لوقوع المتحف في منطقة تجارية مزدحمة. You are advised to use public transport, due to the scarcity of parking areas since the Museum is located in a crowded commercial area.	مواقف السيارات Parking areas
عرض الخارطة Show Map	خارطة الموقع Location Map

